



ประกันสุขภาพ ดีดี

จากชมโปะ ประกันภัย

ค่ารักษาสูงสุด 5,000,000* บาท/ครั้ง*

- ดีทั้งความคุ้มครอง
- ดีทั้งการลดหย่อน

"ครั้ง หมายถึง การเข้าพักรักษาตัวเป็นผู้ป่วยในครั้งใดครั้งหนึ่ง"
"5,000,000 คือแผนที่ 18"



ดูเล่มคนไทยด้วยหัวใจญี่ปุ่น



02-119-3000



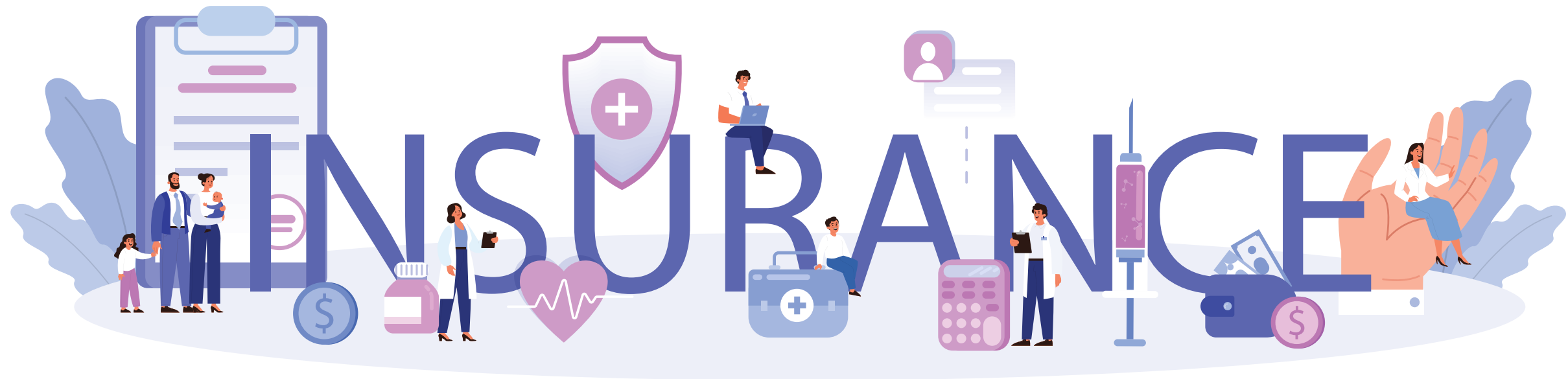
@SompoThailand

เบี้ยประกันภัยรวมภาคีอากร

ช่วงอายุ (ปี)	แผน 1	แผน 2	แผน 3	แผน 4	แผน 5	แผน 6	แผน 7	แผน 8	แผน 9	แผน 10	แผน 11	แผน 12	แผน 13	แผน 14	แผน 15	แผน 16	แผน 17	แผน 18
18-25	6,301.23	7,301.68	8,401.64	10,001.29	11,602.01	12,401.30	13,100.01	14,201.04	29,401.46	16,701.63	20,400.62	24,100.68	25,400.73	26,601.27	27,801.81	29,101.86	30,300.26	31,501.87
26-30	4,301.40	5,501.94	6,700.34	7,201.10	8,201.55	9,202.00	10,301.96	11,401.92	12,501.88	13,201.66	14,801.31	18,001.68	18,901.55	19,300.66	20,301.11	21,001.96	22,501.03	23,000.72
31-35	5,100.69	6,601.90	8,001.46	8,102.04	8,401.64	9,900.71	11,101.25	12,300.72	13,501.26	14,401.13	15,301.00	18,601.95	19,501.82	19,501.82	20,501.20	21,400.00	23,300.32	23,751.86
36-40	5,201.27	6,700.34	8,102.04	8,701.24	9,001.91	10,502.05	11,701.52	12,902.06	14,101.53	15,000.33	15,501.09	18,750.68	19,751.13	19,651.62	20,900.31	21,901.83	23,350.61	24,501.93
41-45	6,001.63	7,701.86	9,403.16	10,200.31	10,801.65	12,501.88	13,801.93	15,201.49	16,501.54	17,400.34	18,301.28	18,901.55	20,001.51	19,800.35	21,301.56	22,524.57	24,396.00	26,268.50
46-50	6,301.23	8,001.46	9,801.20	11,602.01	13,201.66	14,601.22	15,701.18	16,801.14	17,901.10	18,601.95	19,800.35	20,701.29	21,601.16	22,200.36	23,701.57	24,909.60	27,079.56	29,249.52
51-55	7,901.95	10,101.87	12,300.72	14,601.22	15,000.33	16,402.03	17,501.99	18,601.95	19,701.91	20,400.62	21,901.83	23,000.72	24,001.17	24,600.37	25,813.75	28,421.34	31,031.07	33,639.73
56-60	8,801.82	11,401.92	13,801.93	16,402.03	16,801.14	18,301.28	19,501.82	20,701.29	21,901.83	22,800.63	24,501.93	25,700.33	26,901.94	27,600.65	30,622.33	33,864.43	37,105.46	40,347.56
61-65	10,401.47	13,400.68	16,301.45	19,401.24	22,200.36	23,401.97	24,400.28	25,400.73	26,300.60	27,000.38	29,101.86	30,600.93	32,100.00	33,000.94	36,872.20	41,005.61	45,141.16	49,274.57
66-70 (เฉพาะกรณีต่ออายุ)	11,801.03	15,201.49	18,500.30	21,901.83	25,801.98	27,201.54	28,301.50	29,401.46	30,500.35	31,201.20	33,601.21	35,400.95	37,200.69	40,493.08	45,856.99	51,220.90	56,585.88	61,949.79

หมายเหตุ

1. สามารถซื้อได้สูงสุด 1 กรมธรรม์ต่อบุคคล
2. ผู้ขอเอาประกันภัยต้องกรอกใบคำขอเอาประกันภัย และแถลงข้อมูลสุขภาพตามจริง
3. ผู้เอาประกันภัยต้องมีอายุที่ 18-65 ปีบริบูรณ์ และต่ออายุได้ถึง 70 ปีบริบูรณ์
4. การปลูกถ่ายไขกระดูก การเปลี่ยนถ่ายอวัยวะ การฟอกไต 50,000 บาท ต่อการมาเจ็บหรือการเจ็บป่วยแต่ละครั้ง
5. เบี้ยประกันภัยสำหรับปีต่ออายุ อาจถูกปรับขึ้นตามอายุที่เพิ่มขึ้นของผู้เอาประกัน ซึ่งเป็นไปตามที่ได้รับความเห็นชอบจากนายทะเบียน
6. กำหนดระยะเวลาการออก (Waiting period) 30 วันสำหรับการเจ็บป่วยใดๆ และ 120 วันสำหรับเนื้องอก กุ้งน้ำ หรือมะเร็งทุกชนิด, ริดสีดวงทวาร, ไขสันหลัง, ต้อเนื้อหรือต้อกระจก, การตัดทอนซิล หรือดีเอ็นเอ, นิ้วทุกชนิด, เส้นเลือดชนิดที่ขา, เยื่อโพรงมดลูกเจริญผิดที่



ดูแผนคนไทยด้วยหัวใจญี่ปุ่น



02-119-3000



@SompoThailand

เอกสารแจ้งความคุ้มครองข้อมูล

