

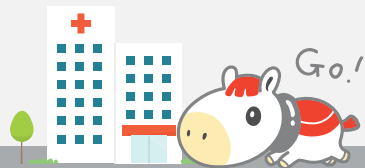
## เงื่อนไขการคุ้มครอง

1. SOMPO ขอสงวนสิทธิ์ในการกำหนดจำนวนกรมธรรม์ประกันภัยสูงสุด 2 ฉบับ ต่อ 1 ท่าน
2. เบี้ยประกันภัยรายปี รวมอากรแสตมป์และภาษีมูลค่าเพิ่มแล้ว
3. อัตราเบี้ยประกันภัยขึ้นอยู่กับอายุของผู้ขอเอาประกันภัย
4. กรณีต่ออายุความคุ้มครอง เบี้ยประกันภัยจะปรับเพิ่มตามอายุของผู้ขอเอาประกันภัย ซึ่งเป็นไปตามที่ได้รับความเห็นชอบจากนายทะเบียน
5. มีระยะเวลารอคอย (Waiting Period) 90 วัน นับตั้งแต่วันที่กรมธรรม์มีผลบังคับ
6. คุณสมบัติของผู้ขอเอาประกันภัย
  - 6.1 อายุรับประกันภัย 1 - 60 ปีบริบูรณ์ (นับวันเดือนปีที่สมัคร - วันเดือนปีเกิด) ต่ออายุได้ถึง 99 ปี
  - 6.2 เป็นผู้มีสัญชาติไทย
  - 6.3 เป็นผู้มีสุขภาพร่างกายแข็งแรง ไม่เคยเป็นโรคมะเร็ง และไม่มีอาการหรือความผิดปกติที่เป็นผลอันเนื่องมาจากโรคมะเร็งทุกชนิด หากแพทย์วินิจฉัยว่าเป็นโรคมะเร็งในครั้งแรก และยังคงอยู่ในระยะเวลารอคอย (Waiting Period) บริษัทฯ จะคืนเบี้ยประกันภัยเต็มจำนวน
  - 6.4 ไม่ได้ประกอบอาชีพเป็นพนักงานที่ทำงานในโรงงานดังต่อไปนี้ : โรงงานผลิตแบตเตอรี่, โรงงานผลิตถ่านไฟฉาย, เหมืองนิกเกิล, โรงงานไฟฟ้านิวเคลียร์, โรงงานที่ต้องใช้กัมมันตภาพรังสีในการผลิต เช่น โรงงานผลิตเครื่องมือทางการแพทย์, โรงงานปิโตรเลียม และงานที่เกี่ยวกับฝุ่นละอองจากถ่านหินและน้ำมัน ฝุ่นแร่ใยหิน (Asbestos)
7. กรมธรรม์ประกันภัยนี้ไม่คุ้มครองโรคมะเร็งที่เกิดขึ้นกับอวัยวะที่ผู้เอาประกันภัยเคยเป็นโรคหรือยังคงมีอาการของโรค และยังไม่ได้รับการรักษาให้หายขาดก่อนเอาประกันภัย สำหรับโรค ไวรัสตับ อักเสบชนิด B และ C (ทั้งชนิดที่เป็นพาหะหรือไม่เป็นพาหะ) โรคตับแข็ง โรคตับอักเสบเรื้อรัง โรคพิษสุราเรื้อรัง โรคปอดอักเสบเรื้อรัง โรคถุงลมโป่งพองในปอด โรคปอดอุดกั้นเรื้อรัง โรคลำไส้ใหญ่ อักเสบเรื้อรัง โรคปากมดลูกอักเสบเรื้อรัง หรือช่องคลอดอักเสบเรื้อรัง โรคมะเร็งที่เกิดกับอวัยวะที่เคยเป็นเนื้องอก ก้อนเนื้อ ตุ่มเนื้อ หรือซีสต์ ที่ยังไม่ได้รับการผ่าตัด หรือได้รับการรักษาโดยการผ่าตัดแล้วแต่น้อยกว่า 2 ปี ก่อนที่กรมธรรม์ประกันภัยนี้เริ่มต้นมีผลบังคับเป็นครั้งแรก บริษัทฯจะไม่นำช้อยกเว้นตามเอกสารแนบท้ายนี้มาบังคับใช้ หากผู้เอาประกันภัยได้รับความคุ้มครองภายใต้กรมธรรม์ประกันภัยนี้ต่อเนื่องมาอย่างน้อย 2 ปี และตรวจพบว่าเป็นโรคมะเร็งครั้งแรกหลังจากนั้น
8. จ่ายผลประโยชน์เพิ่มเติมการตรวจวินิจฉัยซ้ำให้กับผู้เอาประกันภัยตามจำนวนเงินเอาประกันภัยที่ระบุไว้ในตารางกรมธรรม์ประกันภัย หากภายหลังจากที่ผู้เอาประกันภัยได้รับการวินิจฉัยจากแพทย์เป็นครั้งแรกว่าเป็นโรคมะเร็งและได้รับความคุ้มครองภายใต้กรมธรรม์ประกันภัยนี้ และผู้เอาประกันภัยต้องการเข้ารับการตรวจเป็นครั้งที่สองจากแพทย์ท่านอื่น เพื่อยืนยันผลการวินิจฉัยภายใน 180 วันหลังจากวันที่ได้รับการวินิจฉัยว่าเป็นโรคมะเร็งครั้งแรก
9. ผู้ซื้อควรทำความเข้าใจในรายละเอียด ความคุ้มครองและเงื่อนไขก่อนตัดสินใจทำประกันภัยทุกครั้ง เงื่อนไขเป็นไปตามที่กรมธรรม์กำหนด

หมายเหตุ : ให้มีผลบังคับใช้ตั้งแต่วันที่ 1 กรกฎาคม 2565 เป็นต้นไป จนกว่าจะมีการเปลี่ยนแปลง

### การยกเลิกกรมธรรม์

ผู้เอาประกันภัยสามารถบอกเลิกกรมธรรม์ประกันภัยโดยการบอกกล่าวเป็นลายลักษณ์อักษรถึงบริษัทได้ตลอด โดยบริษัทจะคืนเบี้ยประกันภัยหลังจากหักเบี้ยประกันภัยสำหรับระยะเวลาที่กรมธรรม์ประกันภัยฉบับนี้ได้ใช้บังคับมาแล้วออก โดยคิดอัตราเบี้ยประกันภัยระยะสั้น (Short rate) ตามตารางที่ระบุในกรมธรรม์ แต่ถ้าหากมีการเรียกร้องสินไหมทดแทน จะไม่สามารถยกเลิกกรมธรรม์ได้



เอกสารแจ้งความคุ้มครองข้อมูล

# Cancer Care Plus

## ประกันภัยโรคมะเร็ง

- เจอ จ่าย ทันที และมีค่ารักษาต่อเนื่อง \*
- เบี้ย เบา เบา แต่ความคุ้มครองหลักแสน \*\*
- ทำงาน อุ่นใจ มั่นใจกับการใช้ชีวิต

\* หากตรวจพบตรวจเจอโรคมะเร็ง บริษัทฯ จะจ่ายทุนประกันให้ทันที และยังสามารถเบิกค่ารักษาพยาบาลอันเนื่องมาจากโรคมะเร็งได้ด้วย

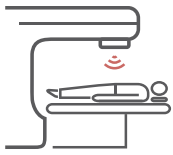
\*\*ค่าเบี้ยประกันภัย ให้ความคุ้มครองทุนประกันภัยสูงสุด 500,000 และค่ารักษาพยาบาลต่อเนื่องสูงสุด 300,000 บาท



# ค่าใช้จ่ายในการรักษาโรคมะเร็ง

## ด้วยวิธีมาตรฐานทั่วไป

### การฉายรังสี



60,000-100,000 บ.

### RADIATION

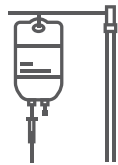
### การผ่าตัด



80,000-190,000 บ.

### SURGERY

### การทำเคมีบำบัด



50,000-120,000 บ.

### CHEMOTHERAPY

โรคมะเร็งที่ถูกตรวจพบในระยะที่ 2 หรือ 3 อาจมีค่ารักษาที่สูงถึง

## 300,000 - 500,000 บาท!

รายละเอียดความคุ้มครอง	แผนที่ 1	แผนที่ 2	แผนที่ 3
การประกันภัยโรคมะเร็ง (ไม่รวมถึงมะเร็งผิวหนัง)	100,000	200,000	500,000
มะเร็งผิวหนัง	10,000	20,000	50,000
ค่ารักษาพยาบาลสำหรับการทำเคมีบำบัด และรังสีรักษาและการผ่าตัด <sup>(1)</sup>	100,000	100,000	300,000
ความคุ้มครองกรณีการตรวจวินิจฉัยซ้ำ (Second Opinion) <sup>(2)</sup>	-	-	10,000
ค่าใช้จ่ายในการเดินทางเพื่อรับการรักษามะเร็ง ต่อครั้ง (สูงสุด 10 ครั้ง) <sup>(3)</sup>	-	-	500/ครั้ง

(1) ค่ารักษาพยาบาล สำหรับ การทำเคมีบำบัด/รังสีรักษา/การผ่าตัด ในระหว่างที่กรมธรรม์ประกันภัยนี้มีผลบังคับ ภายหลังจากที่ผู้เอาประกันภัยได้รับการวินิจฉัยจากแพทย์เป็นครั้งแรกว่าเป็นโรคมะเร็งและได้รับความคุ้มครองภายใต้กรมธรรม์ประกันภัยนี้ และต้องเข้ารับการรักษามะเร็งดังกล่าว โดยการบำบัดบำบัด (Chemotherapy) และ/หรือรังสีรักษา (Radiation Therapy) และ/หรือการผ่าตัด ซึ่งเกิดขึ้นภายใน 365 วันหลังจากวันที่ได้รับการวินิจฉัยว่าเป็นโรคมะเร็งครั้งแรก โดยการเรียกร้องผลประโยชน์ผู้เอาประกันภัยจ่ายของตนเองและสงฆ์หลักฐานเรียกร้องสินไหมให้แก่นักบริหารภายใน 30 วัน นับจากวันที่เริ่มรักษา

(2) ในระหว่างที่กรมธรรม์ประกันภัยนี้มีผลบังคับ หากภายหลังจากที่ผู้เอาประกันภัยได้รับการวินิจฉัยจากแพทย์เป็นครั้งแรกว่าเป็นโรคมะเร็งและได้รับความคุ้มครองภายใต้กรมธรรม์ประกันภัยนี้ และผู้เอาประกันภัยต้องการเข้ารับการตรวจเป็นครั้งที่สองจากแพทย์ท่านอื่นเพื่อยืนยันผลวินิจฉัย หรือเพื่อรับคำปรึกษาในการวางแผนการรักษาซึ่งต้องเกิดขึ้นภายในระยะ 180 วัน หลังจากวันที่ได้รับการวินิจฉัยว่าเป็นโรคมะเร็งครั้งแรก

(3) ในระหว่างที่กรมธรรม์ประกันภัยนี้มีผลบังคับ ถ้าการเจ็บป่วยด้วยโรคมะเร็งที่ได้รับการคุ้มครองภายใต้กรมธรรม์ประกันภัยนี้ และทำให้ผู้เอาประกันภัยต้องเดินทางเพื่อเข้ารับการรักษารวมหรือแพทย์เพื่อตรวจวินิจฉัยตามอาการในโรงพยาบาลหรือสถานพยาบาลเวชกรรม บริษัทฯ จะจ่ายค่าใช้จ่ายในการเดินทางสำหรับ "การไปและกลับรวมกันในแต่ละครั้ง ตามที่ระบุไว้ในตารางกรมธรรม์ประกันภัย"

อายุ (ปี)	เบี้ยประกันภัย (บาท)		
	แผน 1	แผน 2	แผน 3
1-34	900	1,488	3,888
35	1,248	2,064	5,376
36	1,260	2,100	5,436
37	1,272	2,112	5,496
38	1,284	2,124	5,568
39	1,320	2,160	5,628
40	1,368	2,268	5,928
41	1,392	2,292	5,988
42	1,416	2,316	6,048
43	1,464	2,340	6,096
44	1,476	2,364	6,132
45	2,244	3,708	9,744
46	2,256	3,732	9,828
47	2,268	3,768	9,924
48	2,280	3,804	9,996
49	2,292	3,840	10,080
50	2,448	4,128	10,812
51	2,472	4,152	10,884
52	2,484	4,164	10,944
53	2,496	4,200	11,016
54	2,520	4,236	11,064
55	3,348	5,568	14,664
56	3,372	5,604	14,784
57	3,396	5,652	14,880
58	3,420	5,724	15,000
59	3,444	5,760	15,120
60	3,888	6,660	17,388
61	3,942	6,747	17,613
62	3,996	6,832	17,837
63	4,050	6,918	18,062
64	4,103	7,005	18,287
65	4,157	7,090	18,510
66	4,210	7,176	18,735
67	4,264	7,262	18,960
68	4,318	7,348	19,185
69	4,372	7,434	19,409
70	4,425	7,519	19,634
71	4,479	7,606	19,858
72	4,532	7,691	20,082
73	4,587	7,777	20,307

อายุ (ปี)	เบี้ยประกันภัย (บาท)		
	แผน 1	แผน 2	แผน 3
74	4,640	7,864	20,532
75	4,694	7,949	20,756
76	4,747	8,035	20,981
77	4,801	8,122	21,205
78	4,855	8,207	21,429
79	4,909	8,293	21,654
80	4,962	8,379	21,879
81	5,016	8,465	22,103
82	5,069	8,551	22,328
83	5,124	8,637	22,552
84	5,177	8,723	22,777
85	5,231	8,809	23,001
86	5,284	8,895	23,226
87	5,338	8,981	23,451
88	5,392	9,066	23,675
89	5,446	9,153	23,899
90	5,499	9,239	24,124
91	5,553	9,324	24,348
92	5,606	9,411	24,573
93	5,661	9,497	24,798
94	5,715	9,582	25,022
95	5,768	9,647	25,247
96	5,822	9,647	25,471
97	5,860	9,647	25,541
98	5,860	9,647	25,541
99	5,860	9,647	25,541

